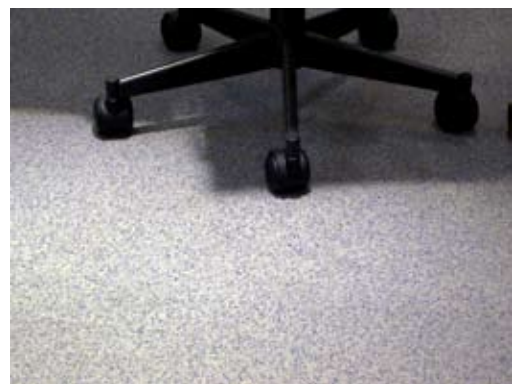
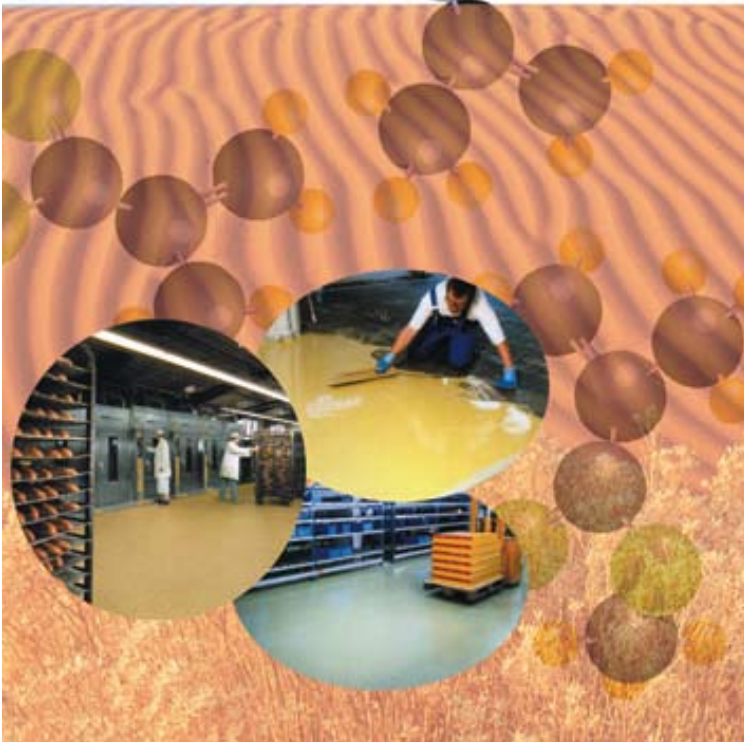


# Modern Betong

## MASTERTOP 1250 KOMPAKT



# MASTERTOP 1250 KOMPAKT

## Fogfria och dekorativa färgsandsbeläggningar

Mastertop 1250 Kompaktbeläggning är en fogfri dekorativ beläggning uppbyggd på en lösningsmedelsfri epoxi och infärgad sand.

### Användningsområden

Mastertop 1250 Kompakt är en beläggning i typ 6 enl EFNARC, tjocklek ca: 3-4 mm. Mastertop 1250 Kompakt används på nya och gamla betonggolv som utsätts för hård mekanisk och kemisk belastning. Färgsandsystemet är lämpligt där man sätter stora krav på både utseende, hals säkerhet och hygien. Mastertop 1250 Kompakt är lämpat för såväl torra som våta utrymme.

### Egenskaper

Mastertop 1250 Kompakt har god slitstyrka och beläggningen är tät. Den har god kemikalieresistens mot alkalier och många syror samt mot oljor och bensin. Mycket god vidhäftning mot väl rengjorda underlag av betong, trä, keramik, sten och metall.

### Systemets uppbyggnad

Som primer på torrt och väl rengjort underlag användes

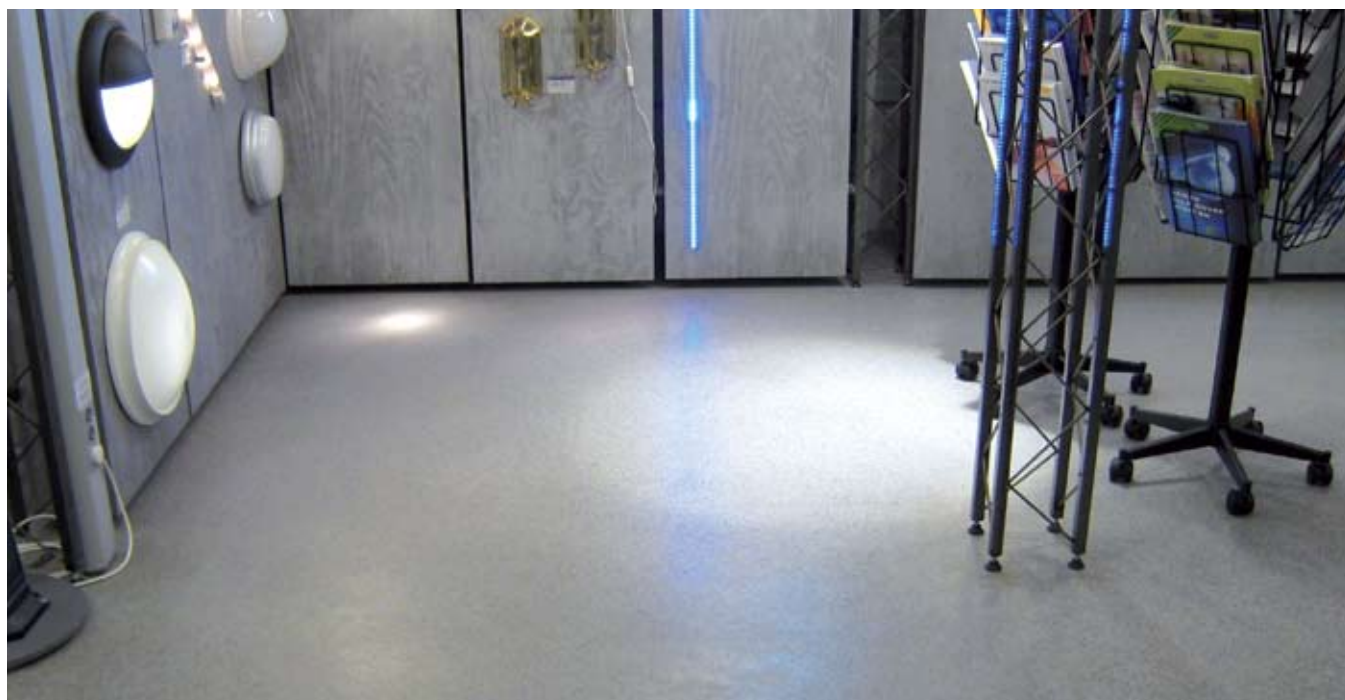
Mastertop 601 Primer. Beläggningen utförs med en massa bestående av Mastertop BC300 och färgad sand. Massan dras ut med en nivårika samt glättas. Topplackning av ytan utförs med Mastertop 300 alt. Mastetop TC 441 C.

### Förutsättningar

Ytan som ska beläggas måste vara torr. Luftens, ytans och materialets temperatur bör vara över + 15°C. Den relativa fuktigheten bör under arbetet och härdningen vara högst 80%. Betongens relativa fukthalt får vara högst 94% eller 4% viktsprocent.

### Rengöring

Mastertop 1250 golvbeläggningar kan rengöras med Högtryckstvätt eller skurmaskin. Mastertop 1250 tål dom vanligt förekommande tvättmedlen, både alkaliska och sura.



# Modern Betong



## Arbetsbeskrivning - Betongunderlag

Gammal och ny betong

Underlaget fräses, blästras alternativt slipas, anslutning mot brunnar, rännor mm utföres. Ytan dammsugs och grundteras. I grundering ströas sand i storlek 0,8-1,2 mm. Eventuell fallbyggnad och spackling av skador utföres. Mastertop 1250 kompaktbe-läggning lägges, blandningförhållande se datablad. Sockel med hålkäl alternativt fas lägges. Ytan lackas till yta G (1 ggr lack) Yta S (2 ggr lack).

## - Keramikplattor

Ytan avfettas, diamantslipas alt blästras. Anslutningar utföres lika betonggolv och skador spacklas. Hela ytan spacklas med Mastertop 1250 avjämningsmassa. På ytor som utsättes för tungt rullande trafik och mekanisk påfrestning lägges ett stötupp-tagande Membran T=1,0 -1,5 mm innan beläggningsen utföres.

## - Ytstruktur

Beläggningsen kan fås med olika textur.

Yta Hs = Halksäker, ströad.

Infärgad kvartssand ströas i massan samt lackas.

Yta Hs bör väljas där stor halkrisk föreligger.

Yta G

Glättad yta, 1 ggr lack, liten textur.

Yta S

Glättad yta med 2 ggr lack, slät yta, t.ex under inredning.

Tekniska data *	
Tjocklek	2-3 mm
Vikt	ca: 5kg/m <sup>2</sup>
E-modul (DIN 53457)	3460 Mpa
Tryckhållfasthet	41 Mpa
Böjhållfasthet	25 Mpa
Draghållfasthet	6,8 Mpa
Läggningstemperatur	+12°C till +35°C
Högsta fukthalt i underlaget	90% RF
Härddningstid vid 20°C	ca 8 tim

\*Ovanstående upplysningar är endast vägledande.



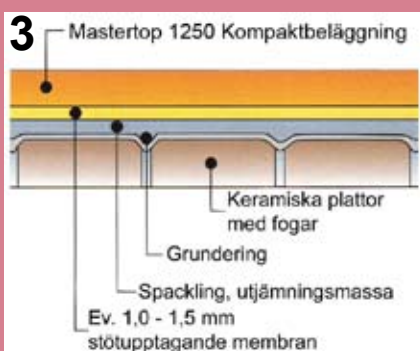
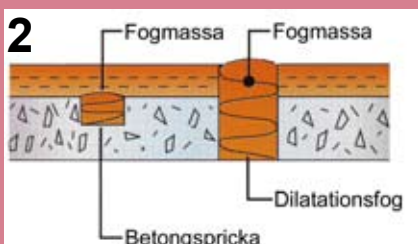
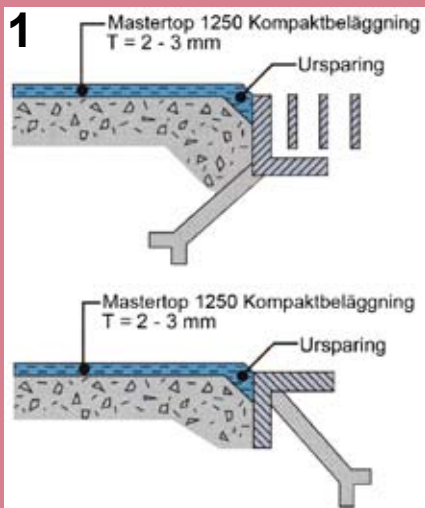
Ytan grundas med primer



Sand strös över ytan



Mastertop 1250 avjämningsmassa läggs ut



## Förslag till beskrivningstext

### Q6.4 Beläggning av plastbaserad massa.

Plastbaserad massa skall vara  
Mastertop 1250 Kompaktgolv  
Leverantör: Modern Betongteknologi AB  
Entreprenör: Se nedan

### Q6.411 Golvbeläggningar av plastbaserad massa utan krav på vattentätethet.

Plastbaserad massa skall vara  
Mastertop 1250 Kompaktgolv  
T=2-3 mm. Yta G. 1 ggr lack. Kulör enligt  
rums beskrivning.

### Q6.421 Vattentäta golvbeläggningar av plastbaserad massa.

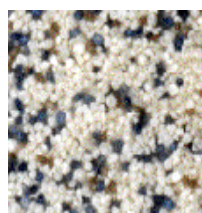
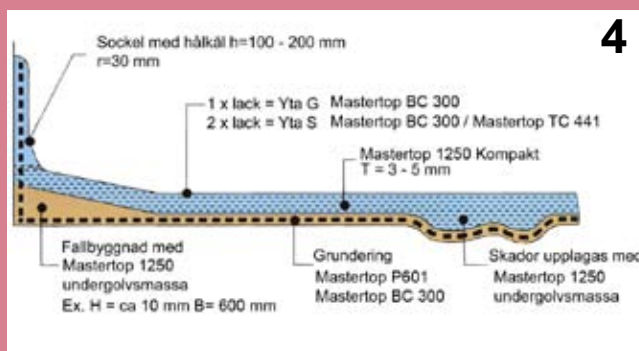
Plastbaserad massa skall vara  
Mastertop 1250 Kompaktgolv  
T=2-3 MM. Yta Halksäker Hs. Kulör enligt rums  
beskrivning.

Anslutningar till brunnar och golvrännor  
m.m. utföres enligt skiss 1.

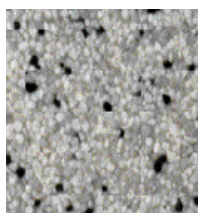
På arbetsytor skall massan vara Halksäker Hs.  
Övriga ytor slät S.

### Q6.44 Socklar, faser och hålkäl av plast baserad massa.

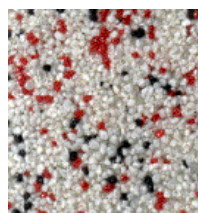
Socklar utformas med hålkäl.  
Överkant ska vara horisontell.



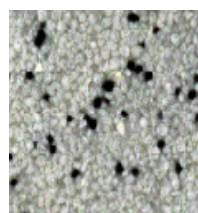
MB Blue



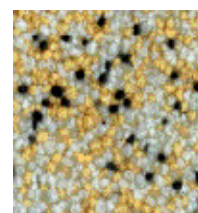
MB Grey



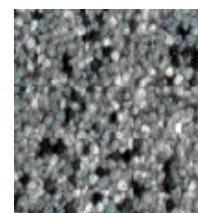
MB Red



MB Light Green



MB Yellow Matt



MB Dark Grey  
Matt